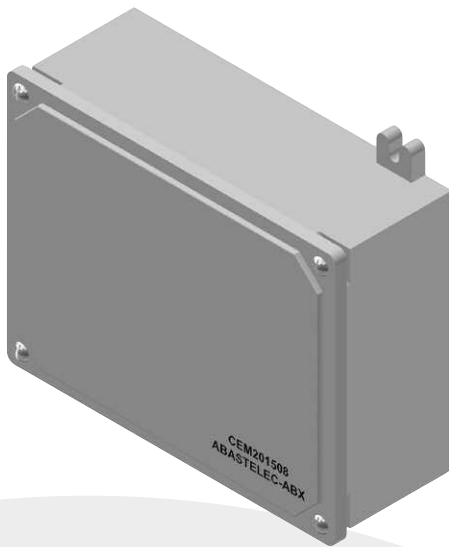


# Cajas estancas cuadradas y rectangulares

CEM



## ● APLICACIONES

La línea de cajas CEM se provee para distintas combinaciones de elementos eléctricos de comando, medición, control y protección tales como pulsadores, ojos de buey, interruptores, arrancadores, contactores, guardamotores etc. para su utilización en instalaciones eléctricas a la intemperie.

## ● CARACTERISTICAS CONSTRUCTIVAS

### MATERIALES:

- Cuerpo y tapa - Fundición de aluminio de bajo contenido de cobre.
- Opcionales: Aluminio libre de cobre - Fundición de hierro.
- Bulonería: Acero Zincado.
- Opcional: Acero Inoxidable/Acero Dorrtech/Bronce.

### ACCESOS:

- Se proveen ciegas.
- Opcional: Accesos roscados según necesidad en roscas NPT, BSP o M.

### JUNTA DE ESTANQUEIDAD:

- Junta perimetral de goma esponja.
- Opcionalmente se provee con junta de siliconas.

### BISAGRAS:

- Opcionalmente se provee con bisagras de fundición de aluminio.

### BANDEJA PORTAELEMENTOS:

- Opcionalmente se provee con bandeja interior portaelementos en chapa de acero BWG16.

### TERMINACIÓN:

- Pintura nitro sintética color gris plata.
- Opcional: Pintura epoxi.

## ● CODIFICACION

**CEM-20-20-10-B**

Indica **Bisagra**  
Indica **Alto de la caja** en centímetros  
Indica **Ancho de la caja** en centímetros  
Indica **Largo de la caja** en centímetros  
Indica **Línea**

