

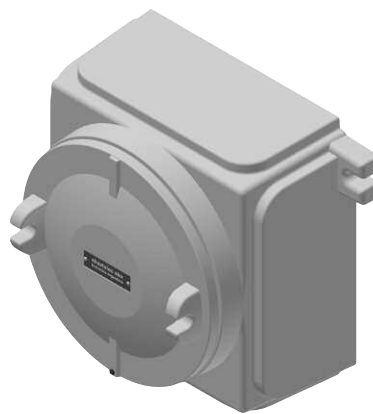
Caja porta equipo para uso a distancia

LMB



Zona 1
Clase 1 División 1
IP 66

APE



• APLICACIONES

Las cajas porta equipo de la línea LMB se utilizan en las instalaciones eléctricas en áreas con riesgo de explosiones para contener los equipos auxiliares de arranque de las lámparas de descarga de los artefactos LMA, generalmente son colocadas al pie de columnas de alumbrado, o bien a distancia del artefacto.

• CERTIFICACIONES

- Instituto Nacional de Tecnología Industrial.
Zona 1 Grupo IIC T6 – Certificado INTI-CITEI 2002D134
- Instituto de Investigaciones Científicas y Técnicas de las Fuerzas Armadas.
Clase I División I Grupos B-C-D -CITEFA N° 02-1996
Clase I División I Grupos A-B-C-D – CITEFA DQA N° 8 16/2/88
- Comisión de Inv. Científicas de la Pcia. de Bs. As.
Clase I División I Grupo D – Prot.: 60.874/94 N° Lab. E-2323/94
Clase I División I Grupo D – Prot.: 60.772/93 N° Lab. E-2023

• CARACTERISTICAS CONSTRUCTIVAS

MATERIALES:

- Cuerpo y tapa de aluminio de bajo contenido de cobre.
Opcionales: Aluminio libre de cobre – Fundición de hierro.

ACCESOS:

- Se proveen ciegos.
Opcional: Accesos roscados según necesidad en roscas NPT, BSP o M.

JUNTA DE ESTANQUEIDAD:

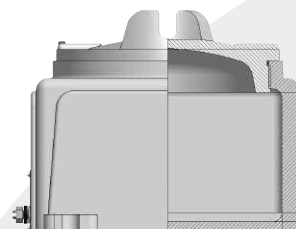
- Opcionalmente se provee con junta oring de estanqueidad.
Grado IP 66

COMPONENTES ELÉCTRICOS:

- Se provee vacía.
• Opcional: Equipo auxiliar de arranque de acuerdo a necesidad del cliente.

TERMINACIÓN:

- Pintura nitro sintética color gris plata.
Opcional Pintura epoxi.



• CODIFICACION

LMB02-HQL-250

Indica **Potencia de lámpara**

Indica **Tipo de equipo eléctrico incorporado**

- HQL = Mercurio Alta presión
- NAV = Sodio Alta presión
- HQI = Mercurio halogenado

Indica **Tamaño de caja**

Indica **Línea**

1.05

Tabla de equipos auxiliares admisibles

MODELO	LAMPARAS ADMISIBLES		
	MERCURIO	MERCURIO HALOGENADO	SODIO ALTA PRESIÓN
LMB01	125	-	-
LMB02	400	250	250
LMB03	400	400	400

abastelec  **abx**

MATERIALES PARA INSTALACIONES ELÉCTRICAS EN ÁREAS CLASIFICADAS

Abastelec S.R.L. - San José 1767 - C1136AAK
Ciudad Autónoma de Buenos Aires
Tel.: (54-11) 4305-0086/7 - E-mail: ventas@abastelec-srl.com.ar